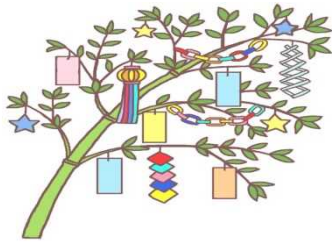


# つわぶきだより

## 7月号



平成30年7月1日 第399号  
編集担当者 西本史織

本格的な夏の訪れと共にいかがお過ごしでしょうか？  
この時期、水分の摂り過ぎや不規則な生活を避け自己管理には  
十分に配慮して過ごしたいものです。

### 7月の行事予定

4日(水)	保護者会・後援会 役員会	10:00	
6日(金)	夏の夕べ実行委員会	10:00	綜愛苑
7日(土)	通所日		
13日(金)	保護者会総会・懇親会	14:30	
14日(土)	水泳訓練	13:30	琴の浦
17日(火)	つどい受付	9:00~12:00	市役所
18日(水)	つどい受付	9:00~12:00	市役所
20日(金)	稲田病院 楠本医師 定期訪問	11:00	
21日(土)	通所日		
	就労B型 外出支援	9:15	桃農園
24日(火)	生活介護 外出支援	9:00	王子動物園
26日(木)	生活介護 外出支援	9:00	王子動物園
27日(金)	夏の夕べ実行委員会	10:00	綜愛苑
28日(土)	A型連絡協議会障害者福祉セミナー	18:00	ビック愛

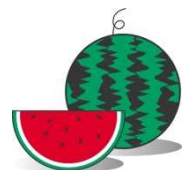


### ※※お知らせ※※

★プレジャーボート乗船体験会が毎年マリーナシティにて開催されていましたが、今年からは開催が見送られることとなりました。

★7月の通所日は7日、21日となります。

★13日は保護者会総会、懇親会の為バス13時に出発します



# 6月の出来事

2日(土)	通所日		
5日(火)	法人理事会	13:30~	綜愛苑
	建創社長食事会	18:00~	
7日(木)	三田地区社協 総会	19:30~	三田連絡所
9日(土)	県父母の会総会		有田市
14日(木)	三田地区自治会打ち合わせ	16:00~	つわぶき
15日(金)	稲田病院 楠本医師 定期訪問	11:00~	
16日(土)	A型事業所連絡協議会		ビッグ愛
19日(火)	WDF幹事会		
	生活介護 親子外出支援		すたみな太郎
22日(金)	法人評議員会		綜愛苑
24日(日)	きのくに21 放映	9:30~	
27日(水)	ジャンベコンサート	13:00~	綜愛苑
30日(土)	市 父母の会総会・懇親会		ふれあいセンター



新しく生活介護に支援員が1名増えました。

**森川 英美**



☆趣味☆ 絵を書いたりする事、花をいじる事  
 ☆ひとこと☆ みなさんと楽しく過ごせたらと思います

### 退職の挨拶

梅雨の中蒸し暑い日が続きます。皆様いかがお過ごしでしょうか  
 さて、私、**山中与子**は6月末日をもちまして退職させていただきました。  
 皆様のご厚意に支えられ3年と1ヶ月働くことができ感謝しております。  
 本当にありがとうございました。



# 就労支援型で青木松風庵に行ってきました!

就労支援 B 型では H30 年 5 月 19 日(土)に大阪にある青木松風庵に行きたくさんの和菓子を作られていく過程、様子をじっくりと見学する事が出来ました。



# 生活介護～すたみな太郎に行ってきました!

生活介護では H30 年 6 月 19 日(火)に岩出のすたみな太郎に親子でいってきました。



## 医務室より

先日、胃腸炎症状がある利用者さんが数名お休みされている期間がありました。胃腸炎のウイルスの種類はたくさんあり、有名なものは冬に流行する「ノロウイルス」ですが、梅雨の季節は、食中毒の細菌も多く存在します。調理前にしっかり手洗いをして、生肉の取扱いには十分に注意をしてください。

### 食中毒予防の三原則

- 一. 菌をつけない
- 二. 菌をふやさない
- 三. 菌をやっつける

そのために  
行うこと

清潔

手指消毒  
調理器具を清潔に

迅速

加熱  
または  
冷却

加熱できる食品は  
十分火を通す

購入した食品は素早く冷凍・冷蔵へ  
作ったものは速やかに食べましょう。

## 食中毒の疑いがあるとき!!

### 市販薬は飲まない

腹痛や下痢のときは、市販の下痢止めを服用しがちですが、かえって菌を腸内にとどまらせ増殖させてしまいます。また、かぜと間違えてかぜ薬を飲んでしまうこともよくありますが、これもよくありませんので自己判断で市販薬を飲まないようにしてください。

### 水分を補給する

脱水症状にならないように水分を十分にとることが大切です。お茶などの常温に近いものをとるとよいでしょう。

### 医師の診断をうける

いつ症状が出始めたか、どんな症状か、最近何を食べたかなど医師にきちんと報告してください。

### 二次感染に気をつける

下着などは家族とは別に洗濯して、天日で十分に乾かします。お風呂は有症者と一緒に入るのを避け、有症者は一番最後に一人で入るようにして下さい。また、有症者を含め家族全員が十分に手洗いすることが最も大切です。

